

Cadenas para la Industria Cementera

- Cadenas fuertes de alto rendimiento, transportadoras de bandeja, y cadenas de arrastre para aplicaciones críticas.
- Productos fabricados y diseñados para largo desempeño y solución de problemas.
- Diseños especializados hechos a la medida de las aplicaciones y soluciones de ingeniería.

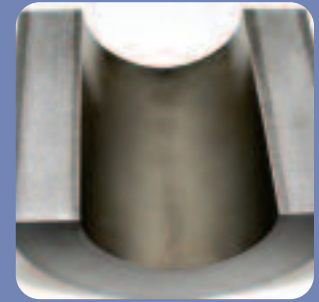
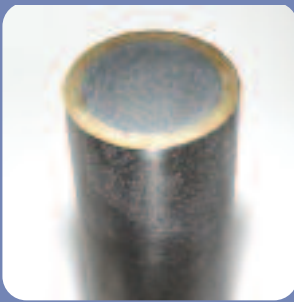




La industria cementera de hoy requiere cadenas de alto rendimiento para mantener producción máxima. Altas cargas dinámicas, polvo y basurilla, transporte de material de alta temperatura, transporte de material en inclinaciones empinadas, transporte de cargas pesadas. . .estas son condiciones que demandan soluciones innovadoras. Los productos de Renold Jeffrey cumplen con estos requisitos.

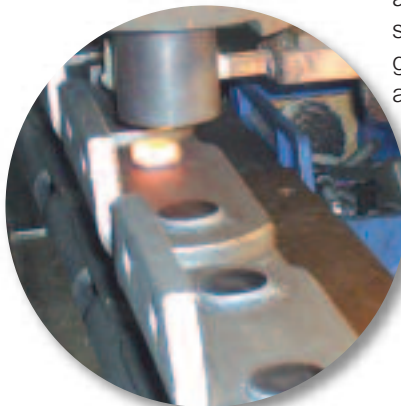
La Historia de Renold Jeffrey

Renold y Jeffrey son los fabricantes más antiguos de cadenas industriales. Es más, Jeffrey Chain ha estado fabricando cadenas de alta calidad y alto rendimiento por más de 120 años. No es posible encontrar una cadena mejor que la de Renold Jeffrey. Nosotros entendemos las aplicaciones para el transporte de materiales, y sabemos como cumplir con los requisitos de estas aplicaciones.



Fabricación de Alta Durabilidad

Los pasadores y bujes son fabricados de acero aleado con tratamiento térmico para aumentar durabilidad y resistencia. Los pasadores se endurecen enteramente y por inducción para mayor fortaleza. Los pasadores y bujes se pulen y se acaban para mejor control dimensional y acabado superficial. Las placas están diseñadas para eliminar grietas de estrés en las perforaciones dándole máxima vida a la cadena.



Mejor Resistencia a la Fatiga

Todos los componentes de las cadenas están diseñados para mejorar resistencia a la fatiga. Las placas se endurecen enteramente para maximizar fortaleza. Nosotros usamos aceros aleados de alta calidad considerando los materiales que la aplicación requiera. Todos los componentes se fabrican para obtener las tolerancias de ajuste más exactas. Nuestros procesos internos de tratamiento térmico nos permiten controlar de la mejor manera la durabilidad de nuestras cadenas.

Respuesta Rápida

Renold Jeffrey mantiene un gran inventario de cadenas y componentes para responderle a las necesidades de la industria cementera. También desarrollamos soluciones propias a la aplicación cuando así se necesita. Es más, esta es nuestra especialidad. La industria cementera puede contar con que Renold Jeffrey entregue las cadenas que la industria necesita para mantener operaciones a máxima capacidad.



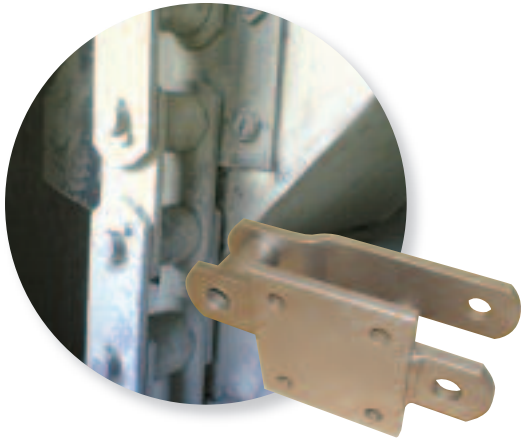
Experiencia de Ingeniería

Nuestros ingenieros están familiarizados con los requisitos especiales de la industria cementera. Ellos tienen años de experiencia en especificar materiales correctos, medidas, y tipos de cadenas y canchilones para una gran variedad de operaciones. Así como también, poseen alto conocimiento de metalurgia que les permite ayudar a seleccionar la solución correcta para cada aplicación.

Intercambios de diseños de cadenas originales en medidas métricas o empíricas es una de nuestras especialidades.



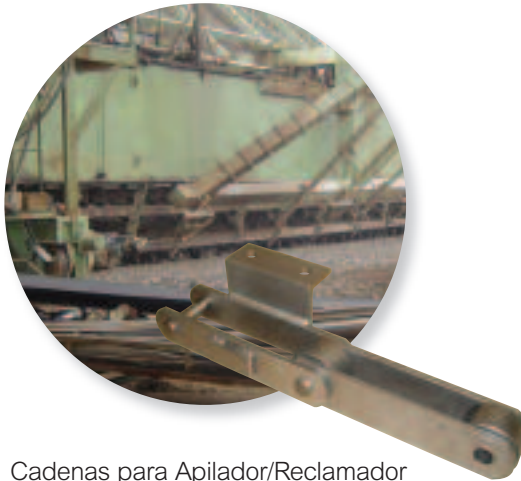
Soluciones para la Industria Cementera



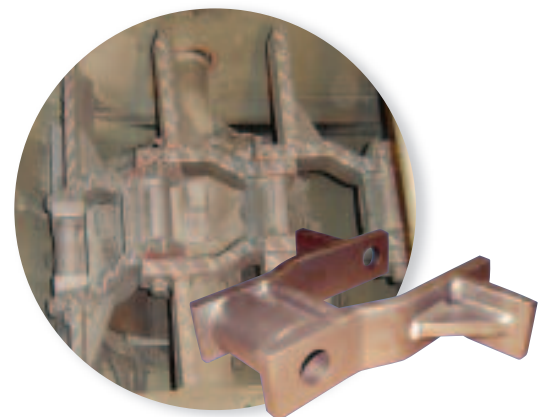
Cadena para Elevadores de Canjilones Súper Capacidad



Cadena para Elevadores de Canjilones Mill Duty



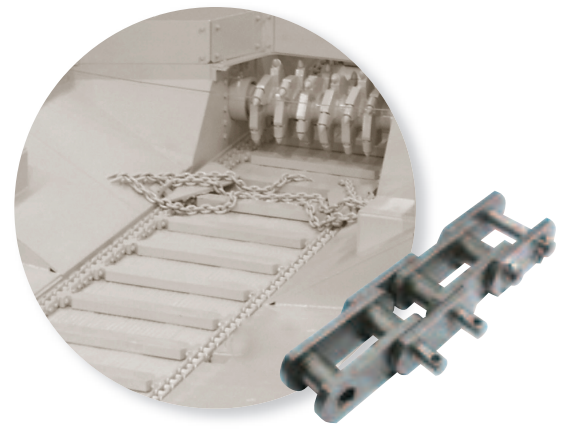
Cadenas para Apilador/Reclamador
(Reclaimers o Rascadores)



Cadena de Arrastre para clinker caliente



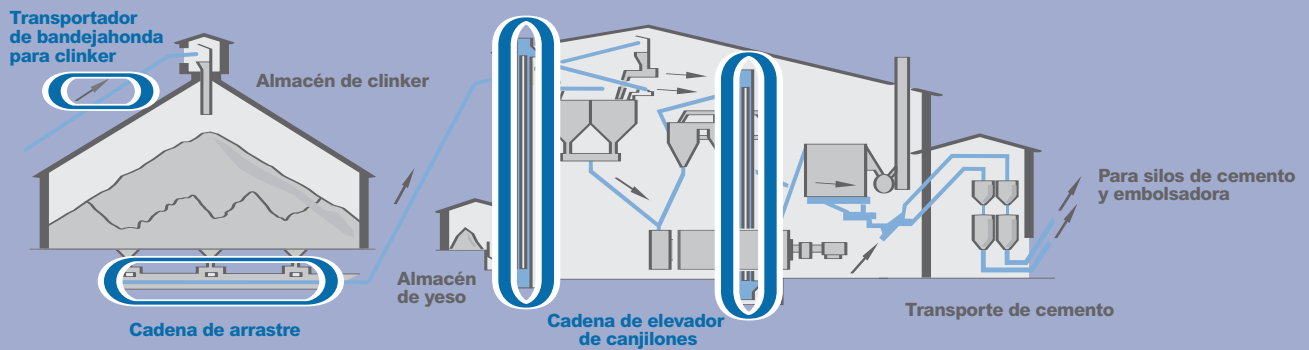
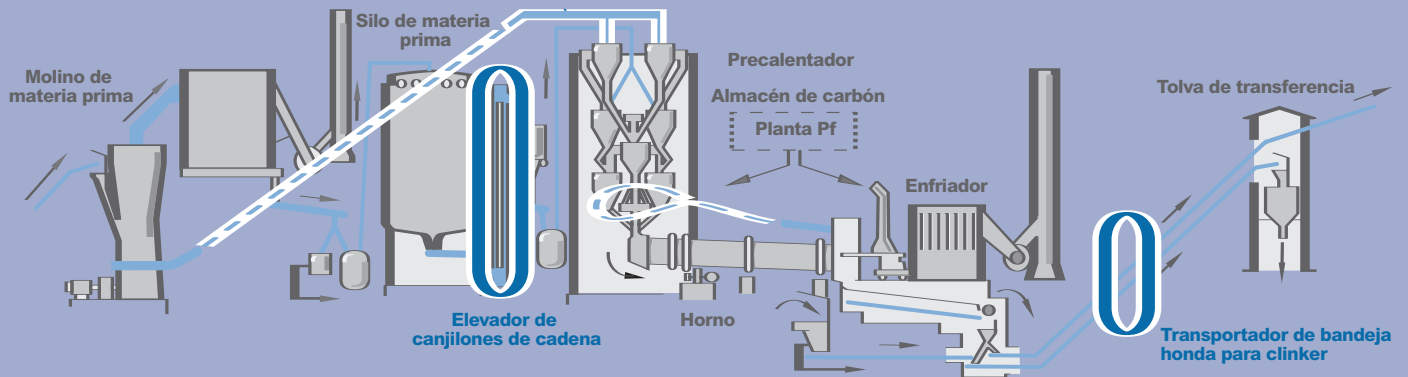
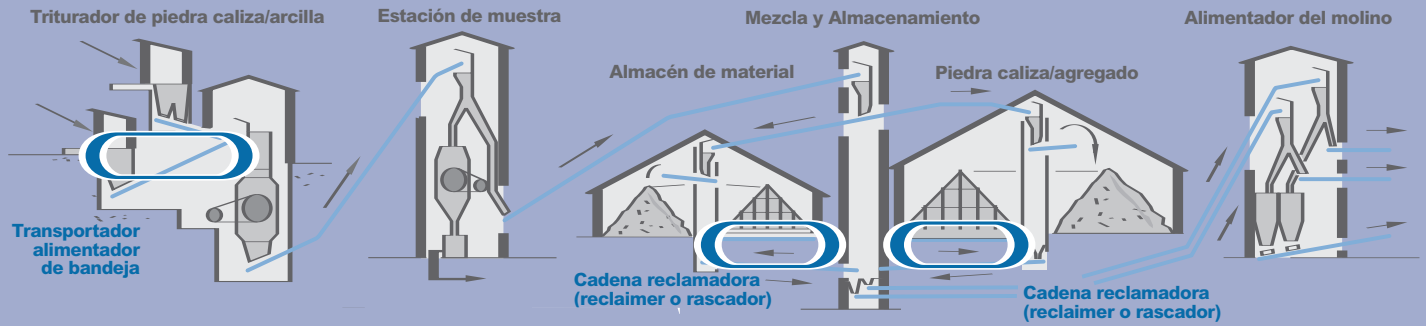
Transportadoras de bandeja honda



Cadenas para trituradores

Proceso de Fabricación del Cemento

Las cadenas, transportadores, canchilones, y ruedas dentadas de Renold Jeffrey hacen que cementeras trabajen más tiempo libres de paros. Cuente con Renold Jeffrey para productos de mayor durabilidad y funcionamiento.



Cementera

Cadenas para Elevadores de Canjilones

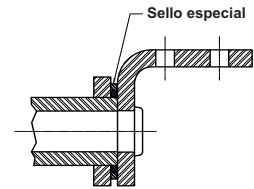
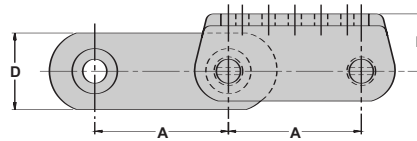
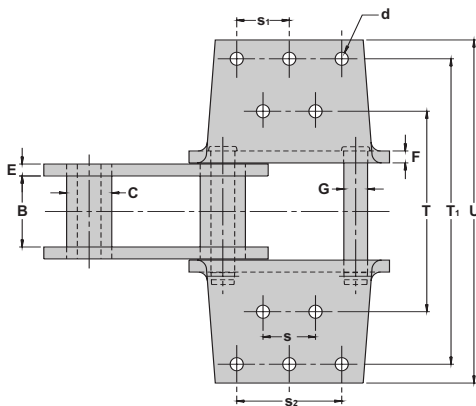
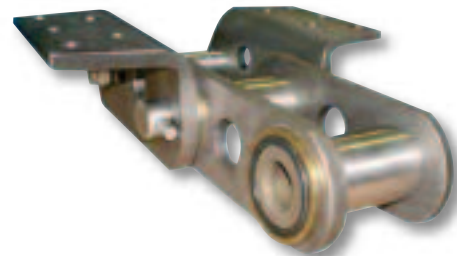
Las cadenas de canjilones de Renold Jeffrey son construidas para rendir. Los pasadores y bujes son fabricados de acero aleado con tratamiento térmico para aumentar durabilidad y resistencia. Los pasadores se endurecen enteramente y por inducción para mayor fortaleza. Los pasadores y bujes se pulen y se acaban para mejor control dimensional, acabado superficial, y ajuste entre piezas. Las placas están diseñadas para eliminar grietas de estrés en las perforaciones dándole máxima vida a la cadena. La calidad excepcional de las perforaciones y el diseño de bujes y pasadores sólidos proveen óptimo encaje y máxima resistencia a la fatiga.



Cadenas de Empalme Sellado

Diseño innovador orientado a la solución

Las cadenas de empalme sellado de Renold Jeffrey sellan lubricación y no permiten la entrada de polvo y basurilla. Estas cadenas se ofrecen en casi todas nuestras cadenas para elevadores de canjilones. Esta solución innovadora aumenta dramáticamente la vida útil de la cadena y reduce fallas y costos de mantenimiento.

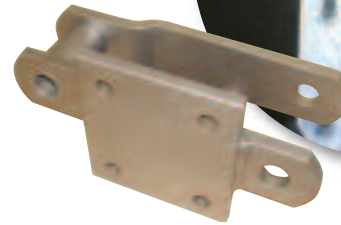
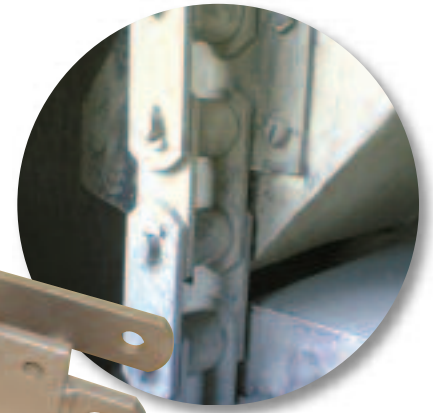


Dimensiones métricas salvo alguna otra indicación

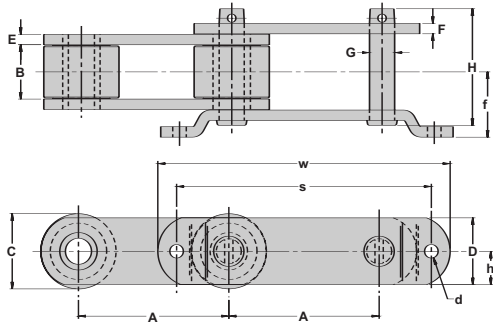
No. Cadena	Paso	Distancia Entre Placas (Eslabón Interior)	Diámetro de Bujes	Placas		Diámetro de Pasador	T	T ₁	U	d	h	s	s ₁	s ₂	Aditamentos		Fureza de Carga	Fuerza de Rotura
				Ancho	Espesor										Tipo	No. de Hoyos		
	A	B	C	D	E/F	G											LBS.	LBS.
6956-PB	152.400	76.200	44.450	76.200	12.700	25.400	184.150	-	242.824	17.475	47.625	63.500	-	-	K-24	4	16,000	144,500
6867-R	152.400	76.200	44.450	82.550	12.700	25.400	177.800	304.800	355.600	14.300	63.500	88.900	-	88.900	K-44	8	14,000	170,000
6866-R	152.400	63.500	60.325	76.200	12.700	31.750	160.350	-	249.174	17.475	60.325	57.150	-	-	K-2	4	17,400	167,000
6869-R	152.400	94.488	60.325	101.600	15.875	31.750	228.600	330.200	381.000	17.475	76.200	69.850	-	114.300	K-44	8	22,000	267,000
6969-R	152.400	94.488	63.500	101.600	15.875	38.100	228.600	330.200	381.000	17.475	76.200	69.850	-	114.300	K-44	8	30,000	275,000
6864-R	177.800	94.488	60.325	101.600	15.875	31.750	228.600	330.200	381.000	17.475	76.200	95.250	69.850	139.700	K-443	10	22,000	267,000
6684	177.800	95.250	63.500	101.600	15.875	34.925	228.600	330.200	381.000	17.475	76.200	95.250	69.850	139.700	K-443	10	24,000	270,000
6875-R	177.800	95.250	63.500	101.600	15.875	38.100	228.600	330.200	381.000	17.475	76.200	95.250	69.850	139.700	K-443	10	30,000	275,000
6874	177.800	101.600	69.850	114.300	19.050	44.450	241.300	342.900	393.700	17.475	79.375	95.250	69.850	139.700	K-443	10	38,000	420,000

Cadenas para Elevadores de Canjilones Súper Capacidad

Las cadenas para elevadores de canjilones súper capacidad son diseñadas con máxima resistencia a la fatiga y máxima durabilidad, lo cual es necesario para mantener cementeras funcionando continuamente. Los componentes son cuidadosamente elaborados para dar largo rendimiento. Los pasadores y bujes son fabricados de acero aleado con tratamiento térmico para aumentar durabilidad y resistencia. Los pasadores se endurecen enteramente y por inducción para mayor fortaleza. Las placas son igualmente endurecidas por tratamientos térmicos para aumentar la resistencia de la cadena.



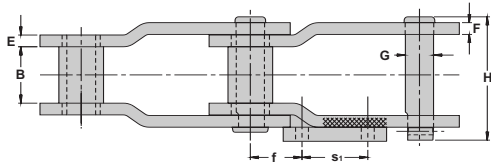
G-100



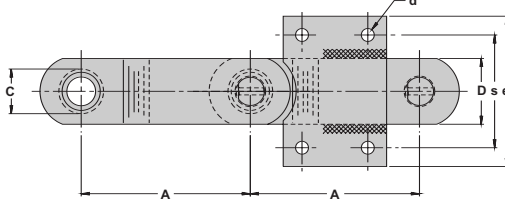
Dimensiones métricas salvo alguna otra indicación

No. Cadena	Paso	Distancia Entre Placas (Eslabón Interior)	Diámetro de Rodillo	Placas		Diámetro de Pasador	H	d	f	h	s	w	Fureza de Carga	Fuerza de Rotura
				Ancho	Espesor									
	A	B	C	D	E/F	G							LBS.	LBS.
3252-PR	228.600	66.802	76.200	63.500	12.700	25.400	137.668	17.475	85.319	31.750	355.600	419.100	12,650	116,000
4035-PB	228.600	80.264	88.900	76.200	12.700	28.575	152.806	17.475	91.262	38.100	355.600	406.400	16,400	131,700
4065	228.600	77.724	107.950	88.900	15.875	31.750	164.694	17.475	100.025	44.450	355.600	419.100	19,000	21,500
4037-PB	228.600	82.550	114.300	101.600	15.875	38.100	177.800	20.574	99.314	50.800	387.350	444.500	27,000	25,300

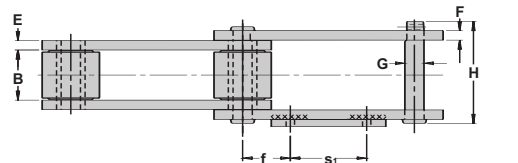
G-9



Placa acodada



Placa recta



Dimensiones métricas salvo alguna otra indicación

No. Cadena	Paso	Distancia Entre Placas (Eslabón Interior)	Diámetro de Rodillo	Placas		Diámetro de Pasador	H	d	e	f	s	s1	Fureza de Carga	Fuerza de Rotura
				Ancho	Espesor									
	A	B	C	D	E/F	G							LBS.	LBS.
6859-R*	228.600	63.500	44.450	63.500	12.700	25.400	136.906	16.764	152.400	82.550	101.600	88.900	14,000	130,000
6881-AR*	228.600	76.200	60.450	88.900	15.875	38.100	166.700	16.764	203.200	69.850	139.700	88.900	24,500	260,000
6889-PB*	228.600	69.850	69.850	101.600	15.875	41.224	157.175	17.526	190.500	63.500	152.400	101.600	26,000	260,000
3252-PR	228.600	66.802	76.200	63.500	12.700	25.400	137.719	11.176	165.100	63.500	114.300	101.600	12,650	116,000
4065	228.600	77.724	107.950	88.900	16.002	31.750	164.694	17.526	203.200	69.850	152.400	88.900	19,000	215,000

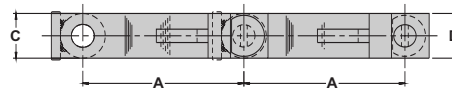
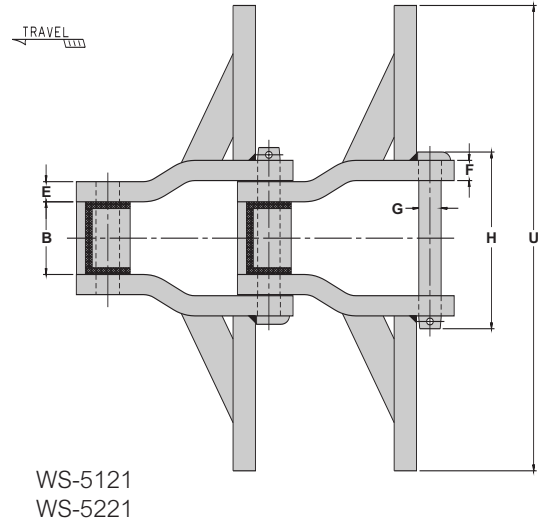
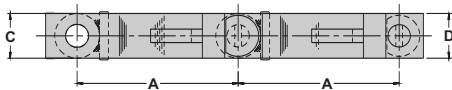
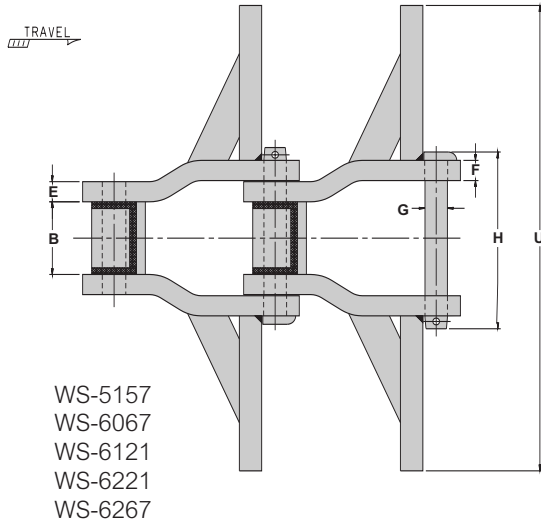
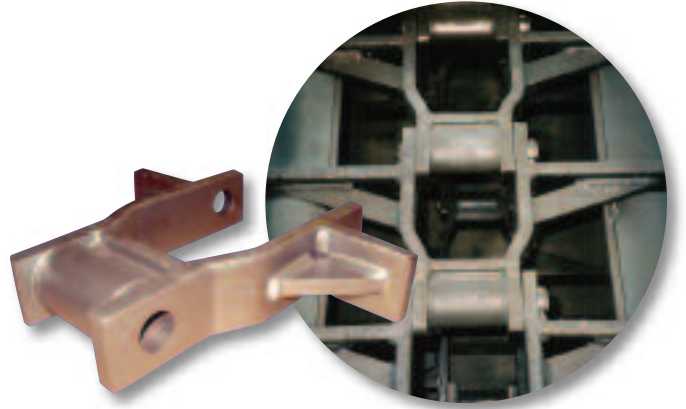
*Denotes offset sidebar and stud bushing

Cadenas de Arrastre de Acero Soldado con Fachada Endurecida

Las cadenas de arrastre de acero soldado con fachada endurecida de Renold Jeffrey son fabricadas para durar. Las cadenas llevan pasadores endurecidos por inducción y ajustados para obtener las tolerancias de ajuste más exactas. Esto inmoviliza los pasadores en temperaturas elevadas permitiendo el aumento de carga. Todos los componentes de las cadenas llevan un tratamiento térmico para agregar fortaleza, durabilidad, y larga vida.

Estos tratamientos son recomendables para aguantar las condiciones de alta demanda de la industria cementera. Sin embargo, las cadenas pueden ser suplidas sin fachada endurecida si así se requiere.

Cadenas H y HHF pueden trabajar en contacto con material a temperaturas hasta 538°C.



Dimensiones métricas salvo alguna otra indicación

No. Cadena	Peso de Cadena	Paso	Distancia Entre Placas (Eslabón Interior)	Diámetro de Buje	Placas		Diámetro de Pasador	H	U	Fuerza de Carga	Fuerza de Rotura
					Ancho	Espesor					
	Kilos/Metro	A	B	C	D	E/F	G			LBS.	LBS.
WS5157-H	34.300	153.670	76.200	44.450	63.500	158.750	28.575	174.625	203.200 - 533.400	18,000	180,000
WS6067-HHF	40.270	228.600	92.075	63.500	63.500	19.050	31.750	203.657	254.000 - 609.600	24,300	230,000
WS6267-HHF	40.270	228.600	92.202	63.500	63.500	19.050	34.925	204.775	254.000 - 508.000	26,700	210,000
WS5121-HHF	52.200	228.600	92.202	63.500	63.500	28.575	31.750	250.774	254.000 - 762.000	27,600	275,000
WS5221-HHF	53.690	228.600	92.202	63.500	63.500	28.575	34.925	249.250	254.000 - 762.000	30,300	305,000
WS6121-HHF	53.690	228.600	92.202	63.500	63.500	28.575	31.750	250.825	254.000 - 762.000	27,600	275,000
WS6221-HHF	53.690	228.600	92.202	63.500	63.500	28.575	34.925	249.250	254.000 - 762.000	30,300	305,000

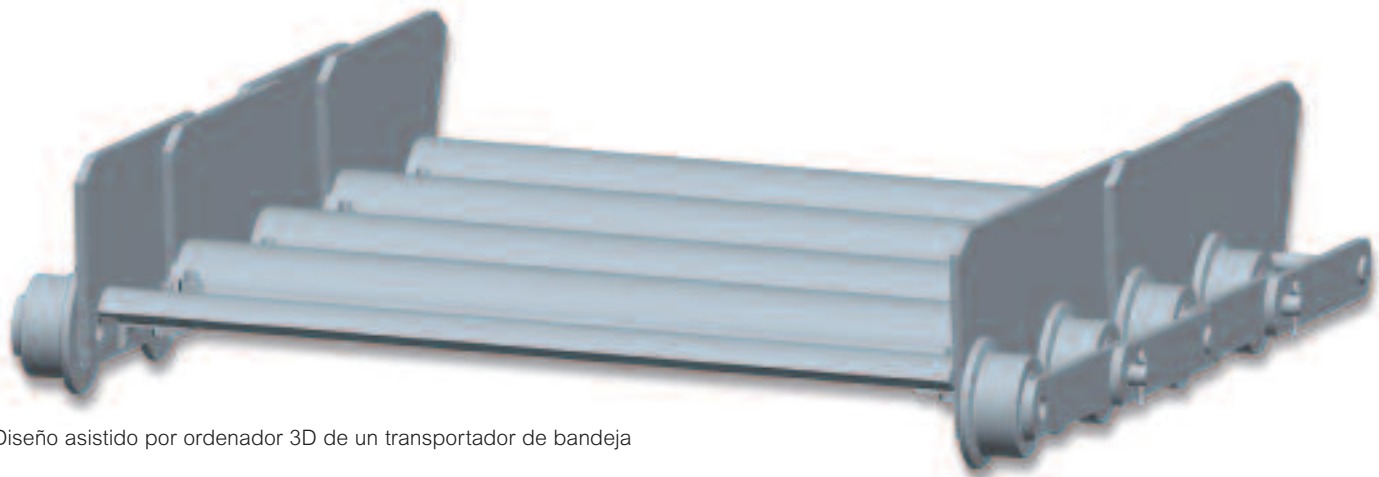
Transportadores para Manejo de Materiales

Renold Jeffrey fabrica la gama más amplia de transportadores de bandeja, transportadores de bandeja honda, y transportadores alimentadores para la industria cementera. Cuidadosamente elaborados usando los grados de acero aleado de mayor calidad, nosotros ofrecemos diferentes soluciones para el manejo de materiales.



Diseño Asistido por Ordenador (CAD)

Renold Jeffrey utiliza la tecnología más avanzada en diseño asistido por ordenador (CAD) para desarrollar diseños, prototipos, y nuevas soluciones rápidamente.



Diseño asistido por ordenador 3D de un transportador de bandeja

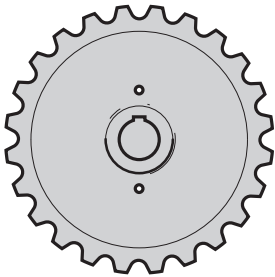
Cadenas para Apilador/Reclamador (Reclaimers o Rascadores)

Renold Jeffrey fabrica una extensa variedad de cadenas para apiladores/reclamadores de fabricación original europea o estadounidense. Estas cadenas son diseñadas y fabricadas para aumentar la longevidad y durabilidad del sistema.

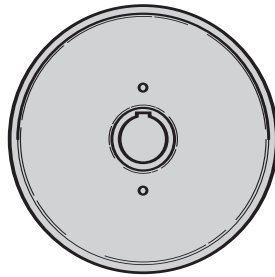


Ruedas Dentadas para Uso Pesado y Ruedas de Tracción

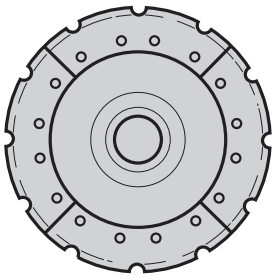
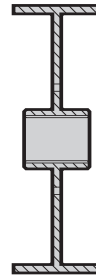
Las ruedas dentadas para uso pesado y ruedas de tracción de Renold Jeffrey son especialmente diseñadas para enfrentar las realidades del servicio de la industria cementera. Todos estos componentes son de acero tallado y endurecido a llama para un servicio de alto rendimiento. Dientes y secciones de aro desgastadas son fáciles de reemplazar. Esto rebaja los altos costos de paros y mantenimiento.



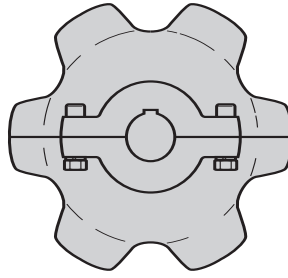
Rueda dentada sólida



Rueda de tracción



Rueda dentada segmentada



Rueda dentada partida

Canjilones de Alta Calidad

Renold Jeffrey ofrece varios tipos de canjilones para una gran variedad de aplicaciones. Estos componentes se ofrecen en hierro fundido o fabricados de acero. Los canjilones pueden ser montados a la cadena en la fábrica usando tornillos y tuercas o sujetadores especiales de remache.



Cadenas y Componentes para la Industria Cementera de Renold Jeffrey

Los estándares más altos en confiabilidad e innovación

- Cadenas de alta calidad
- La gama más amplia de productos para la industria cementera
- Cadenas fuertes, durables, y confiables
- Soluciones convincentes para operaciones en la industria cementera

Casa Matriz

2307 Maden Drive
Morristown, TN 37813

Tel: 001-423-586-1951
Tel: 001-800-251-9012
Fax: 001-423-581-2399

Centro Nacional de Servicios

2305 Global Way
Hebron, KY 41048

Tel: 001-859-334-8520
Tel: 001-800-251-9012
Fax: 001-859-334-8550

Centro de Servicios: Costa Occidental

2301 A Stagecoach Rd.
Stockton, CA 95215

Tel: 001-209-466-4646
Tel: 001-800-251-9012
Fax: 001-209-466-1749

**RENOLD
JEFFREY**

Avanzando la Tecnología de Cadenas™

www.renoldjeffrey.com

